



**Wir wollen, dass man Ihnen
Gehör schenkt.**

**Souveränität erlangen – mit unserem professionellen
Fremdsprachentraining.**



**ilingua –
Ihr kompetenter und
professioneller Partner
für fremdsprachliche
Aus- und Weiterbildung.**

Die Globalisierung der Märkte ist eines der wesentlichen Merkmale unserer Zeit. Die kommunikative Vernetzung weltweit schreitet unaufhaltsam voran.

Wer wirtschaftlichen Erfolg haben will, muss sich deshalb mehr denn je darauf einstellen, die Welt zu verstehen – und von ihr verstanden zu werden.

ilingua hat sich dieser Aufgabe seit 40 Jahren angenommen, in rund 350 Trainingszentren rund um den Globus, davon mehr als 70 in Deutschland.

Sie garantieren fundiertes Know-how und einen einheitlich hohen Qualitätsstandard einerseits sowie maßgeschneiderte, individuelle Lösungen für unsere Kunden vor Ort auf der anderen Seite.



+ ein internationales Netzwerk für fremdsprachliche Aus- und Weiterbildung mit rund 350 Trainingszentren weltweit, davon über 70 in Deutschland

+ 40 Jahre Erfahrung





Inhaltsverzeichnis

inlingua-Kurzprofil	2
Die Erfolgsfaktoren von Fremdsprachentraining	4
Das 10-Punkte-Programm	5
Die kundenspezifischen Einflussfaktoren	6
Die Einstufung	6
Die Bedarfsermittlung	7
Das Sprachziel	8
Die Kursform	8
Die Methode	10
Die Courseware	11
Trainer und Betreuung	12
Bildungscontrolling und Follow-up	13
Beispiele aus der Praxis	14

+ **umfassendes, in sich abgestimmtes Trainingskonzept**

+ **maßgeschneiderte Lösungen und individuelle Betreuung**





Wissen, wie Sie Ihr Ziel erreichen.

Bei inlingua sind internationales Know-how und Erfahrung auf ideale Weise kombiniert mit „Kundennähe“. Eine zentrale Weiterentwicklung der Methode und Lernmaterialien sowie ein übergreifendes „Train the Trainer“- und Kontrollsystem garantieren eine hohe Qualität, die Einheitlichkeit bei deutschlandweit durchgeführten Trainings und die Vergleichbarkeit der Ergebnisse. Jedes inlingua Trainingszentrum ist ein persönlich geführtes Unternehmen, das sich an den lokalen Gegebenheiten und den spezifischen Bedürfnissen des jeweiligen Auftraggebers orientiert. Damit wird eine individuelle Betreuung vor Ort sichergestellt.

Für den Erfolg jeder Trainingsmaßnahme ist es von höchster Bedeutung, dass alle Trainingskomponenten optimal ausgestaltet und ideal aufeinander abgestimmt sind. Das gilt für die grundsätzliche Kompetenz des Anbieters ebenso wie für die Qualifikation der eingesetzten Trainer und des Betreuungspersonals sowie die Qualität der Lernmaterialien und der Trainingsumgebung.

Wir möchten Sie davon überzeugen, dass Sie bei inlingua in den besten Händen sind, wenn es in Ihrem Unternehmen um Fremdsprachentraining geht.

Die Erfolgsfaktoren von Fremdsprachentraining

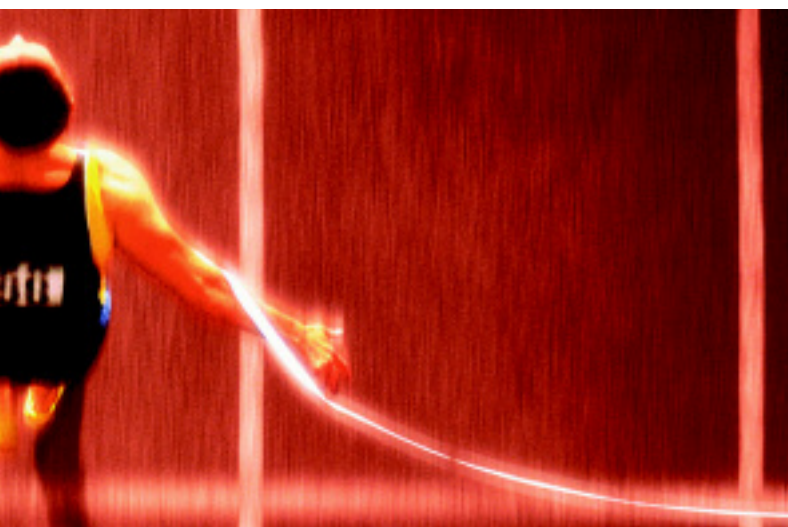
- + umfassendes Know-how
- + bedarfsorientierte, stufenweise Vorgehensweise
- + Unterrichtsmethodik
- + kompetente Trainer
- + Lernmaterial „aus der Praxis für die Praxis“
- + motivierende Lernatmosphäre
- + qualifizierte Betreuung

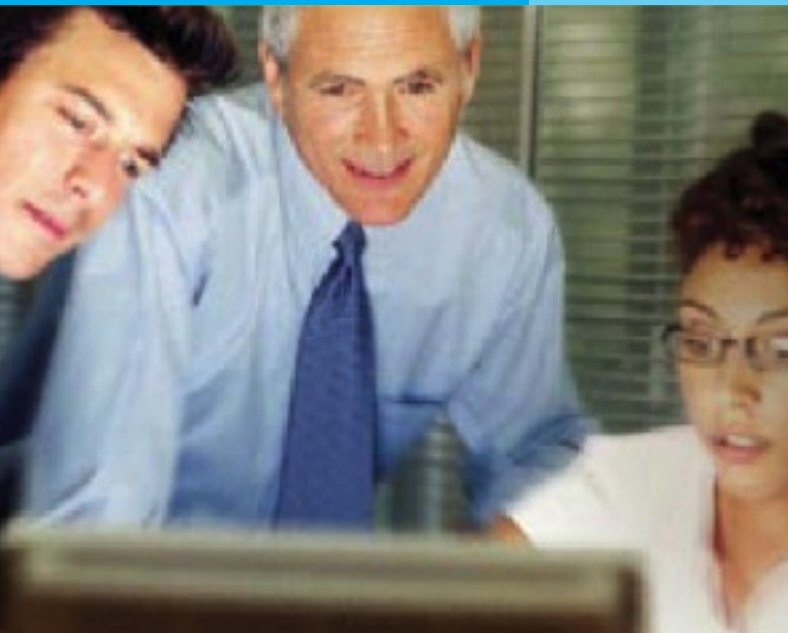




In 10 Schritten zum Erfolg

- + Sie nennen uns Ihre Vorstellungen, wir entwickeln ein bedarfsorientiertes Trainingskonzept.
- + Professionelle persönliche Betreuung durch unsere Kursberater von Anfang an.
- + Flexible Anpassung der Kursform und Trainingszeiten an Ihre individuellen Bedingungen.
- + Laufende Kontrolle der Lernziele und persönliches Feedback.
- + Transfersicherung durch Simulationen und learning by doing.





Die kundenspezifischen Einflussfaktoren des individuellen Trainingsprogramms

- + Ziele und Anforderungen
- + Corporate Culture
- + Personalentwicklungsstrategien
- + Ressourcen und Kapazitäten
- + Ziel- und Aufgabentransparenz für die Mitarbeiter zur Sicherstellung einer dauerhaften Lernmotivation

Die Weichen richtig stellen - von Anfang an.

Der erste Schritt zur Erstellung einer umfassenden Trainingskonzeption ist die gemeinsame Festlegung der Zielsetzung und der daraus abgeleiteten Aufgabenstellung.

Dabei schenken wir auch der Corporate Culture unserer Kunden, ihren strategischen Ansätzen im Personalbereich und den intern vorhandenen Ressourcen und Kapazitäten besondere Aufmerksamkeit. Diskrepanzen zwischen konzeptionellen Vorstellungen, Zielsetzung und firmenspezifischen Gegebenheiten werden wir offen legen und Lösungsvorschläge unterbreiten.

Außerdem halten wir es im Interesse einer optimalen und dauerhaften Lernmotivation für unerlässlich, die Kursteilnehmer umfassend über die gemeinsamen Ziele und Aufgaben zu informieren.





**Ist und Soll bestimmen:
denn die beste Lösung
ist individuell.**

In einem dreistufigen, maximal vierzig Minuten dauernden Test, der auch dezentral abgewickelt werden kann, ermitteln wir die vorhandenen Vorkenntnisse jedes einzelnen Teilnehmers. Zunächst werden nach der Multiple-Choice-Methode der Wortschatz sowie die strukturelle und situative Kompetenz überprüft. Dieser Testteil zeigt uns die aktuellen Sprachkenntnisse und gibt präzise Hinweise auf vorhandene Schwächen. Im zweiten Teil schätzt der Kursteilnehmer selbst ein, welche Aufgaben und Tätigkeiten er mit den vorhandenen Fremdsprachenkenntnissen bereits heute in der Praxis wahrnehmen kann. Ein (Telefon-) Gespräch in der Fremdsprache liefert schließlich – bei Bedarf – die letzte Sicherheit, die für eine eindeutige Einstufung benötigt wird.

Wesentlicher Bestandteil der inlingua-Einstufungstests ist eine Bedarfserhebung mittels eines strukturierten Fragebogens. Hier wird für jeden Teilnehmer festgestellt, mit welchen fremdsprachlichen Problemen, Aufgaben und Situationen er konfrontiert und welches Rüstzeug dafür benötigt wird. Bei komplexen Aufgabenstellungen ergänzen wir die Bedarfsanalyse durch tiefer gehende, themenbezogene Untersuchungen. Dazu dienen im Einzelfall auch von uns moderierte Gruppendiskussionen mit den potenziellen Teilnehmern und deren Vorgesetzten. Auf diese Weise wird die zukünftig notwendige Sprachkompetenz ermittelt, die durch geeignete Trainingsmaßnahmen erreicht werden soll.

Die Einstufung

- + dreiteiliger Einstufungstest
 1. Multiple-Choice-Test zur Ermittlung der vorhandenen Sprachkenntnisse
 2. Selbsteinschätzung anhand funktional beschriebener Kompetenzstufen
 3. Gegebenenfalls ergänzendes Gespräch in der Fremdsprache
- + detaillierter Ergebnisbericht an den Auftraggeber

Die Bedarfsermittlung

- + Bedarfsanalyse mittels strukturiertem Fragebogen zur Offenlegung der Soll-Situation, die durch geeignete Trainingsmaßnahmen zu erreichen ist
- + detaillierte Analysen bei komplexeren Aufgabenstellungen
- + Ermittlung der zu bewältigenden Kommunikationssituationen und der dafür notwendigen Sprachkompetenz



**Im Mittelpunkt:
Das angestrebte Ziel**

Aus den Abweichungen zwischen der teilnehmerbezogenen Sprachzielbeschreibung und dem aktuellen Status, wie er in den Einstufungstests ermittelt wurde, schätzen wir den individuellen Trainingsbedarf und das anzusetzende Trainingsbudget ein.

Das von inlingua eingesetzte Trainingsmaterial orientiert sich in der Regel am Europäischen Referenzrahmen.

Definierte Lernziele sind fester Bestandteil dieser Stufen, die uns eine Orientierung für die richtige Leistungseinstufung und Ihnen die Definition des Kursziels ermöglichen.

Unter Berücksichtigung festgelegter Rahmenbedingungen, wie Trainingsorte und -zeiten, Zeithorizont, Intensitäten usw., bestimmen wir gemeinsam mit dem Auftraggeber die geeignete Trainingsform.

**Stufe 5 - Souverän handeln
Ihr Ziel: CEF C 2**

Sie kommunizieren in der Fremdsprache so selbstverständlich wie in Ihrer Muttersprache. Sie beherrschen die sprachlichen Feinheiten und nehmen an allen Geschäftssituationen entspannt und aktiv teil. Sie fühlen sich auch am Telefon völlig sicher. Sie lesen und verstehen mühelos jedes Schriftstück.

**Stufe 4 - Managen
Ihr Ziel: CEF C 1**

Sie fühlen sich bei der Kommunikation mit Gesprächspartnern in deren Muttersprache sicher und setzen in allen Geschäftssituationen Ihre hohe Sprachkompetenz erfolgreich ein. Sie folgen komplizierten Verhandlungen bei normalem Gesprächstempo und erkennen auch idiomatische Feinheiten. Sie bearbeiten Unterlagen auf allen Ebenen der geschäftlichen Kommunikation. Sie verfassen selbstständig Redemanuskripte und Berichte über komplexe Themen.

**Stufe 3 - Mitgestalten
Ihr Ziel: CEF B 2**

Sie bringen in der Fremdsprache Ihre fachliche Autorität überzeugend zur Geltung. Sie sind fähig, mit Projektteilnehmern in deren Muttersprache zusammenzuarbeiten und können spontan Kurzpräsentationen halten. Sie folgen Verhandlungen und Präsentationen und sind auch bei fachlich schwierigen Telefongesprächen sicher. Sie lesen und verstehen anspruchsvolle Zeitungsartikel, Fachzeitschriften und Geschäftsberichte.

**Stufe 2 - Aktiv teilnehmen
Ihr Ziel: CEF B 1**

In Ihrem Arbeitsbereich vertreten Sie Ihr Unternehmen bei internationalen Kontakten. Sie kommunizieren gezielt und sind in der Lage, differenzierte Statements abzugeben. Sie können mit zunehmender Sicherheit Gesprächen und Telefonaten folgen. Sie verstehen Standard-Geschäftskorrespondenz, Berichte und Protokolle und verfassen einfache Geschäftstexte und Ergebnisprotokolle.

**Stufe 1 - Sich verständigen
Ihr Ziel: CEF A 1 / 2**

Sie stellen und beantworten kurze Fragen im täglichen Geschäftsleben, sind zu einfachen Statements fähig und finden sich in Reisesituationen zurecht. Sie verstehen langsames und deutliches Sprechen auch am Telefon. Sie können einfache Texte, Schilder und Anweisungen lesen und verstehen sowie Formulare ausfüllen und einfache Anweisungen schreiben.

**inlingua
Core Program**

APP 3 B

APP 3 A

APP 2 B

APP 2 A

APP 1 B

APP 1 A

Das Sprachziel

- + Festlegung des teilnehmerbezogenen Sprachziels
- + Abgleich von Trainingszielsetzung und teilnehmerbezogenem Sprachziel
- + Abschätzung des notwendigen Trainingsbudgets

Die Kursform

- + gemeinsame Festlegung der geeigneten Kursform
- + überschaubare Module mit Zwischenberichten
- + homogene Trainingsgruppen
- + im inlingua Center oder vor Ort
- + morgens, tagsüber oder abends, ggf. samstags
- + Seminare, Einzeltraining, Gruppenunterricht

Advanced - International Business English

Upper Intermediate - International Business English

Financial Program	Marketing and Sales	Management Communication	Office Communication	Human Resources	Technical Program
Finance Banking	Marketing and Advertising Real Estate	Negotiating Presentations Meetings Socializing	Bus. Corresp. Bus. Writing Telephoning	Human Res. Interview Skills	Technical English
		Basic Socializing	Basic Bus. Corresp. Basic Telephoning		Technical English
					Technical English



Sprache erleben heißt aktiv mit ihr umgehen

Bei inlingua wird Fremdsprachentraining nach der Direktmethode durchgeführt. Das bedeutet unmittelbaren Einsatz der Zielsprache und aktives Sprechen vom ersten Trainingstag an. Oberste Prämisse ist eine lebendige Auseinandersetzung mit der Sprache und den Inhalten. Deshalb haben Diskussionen, Frage- und Antwortspiele, Ideenassoziationen, Rollenspiele, Gestik und Mimik sowie gezielter Medieneinsatz einen höheren Stellenwert als theoretische Erklärungen und Abhandlungen.

Dieses aktive Hinführen zu den Trainingsinhalten wird durch anschließende Übungen abgerundet, die dabei helfen, das Gelernte zu vertiefen und richtig anzuwenden.

Regelmäßige Tests geben Trainern und Teilnehmern die Möglichkeit, eventuelle Lücken und Missverständnisse rechtzeitig zu erkennen und zu beheben.

Die Methode

- + aktives Sprechen ab der ersten Stunde
- + Training ausschließlich in der Zielsprache
- + Beispiele und aktives Üben statt Regeln und Pauken
- + strukturelles und funktionelles Vorgehen unter Berücksichtigung der angewandten Psychologie
- + Medieneinsatz
- + Tests zur Selbstkontrolle und Korrektur
- + vertiefendes Selbstlernprogramm





Unser Trainingsmaterial: praxisnah statt weltfremd.

So vielfältig wie die Kursformen, so vielseitig sind auch die Programme und die Trainingsmaterialien, die bei uns zum Einsatz kommen. Speziell für das berufsorientierte Fremdsprachentraining hat das inlingua-Entwicklungszentrum die Courseware Accelerated Professional Program (APP) entwickelt.

In diesem Programm und den vielfältigen Materialien ist die langjährige, weltweite Erfahrung von rund 350 Sprachzentren eingeflossen. Jedes Modul wurde in enger Kooperation mit führenden Unternehmen erarbeitet und garantiert damit größtmöglichen Praxisbezug.

Nach vier kompakten Einführungsmodulen können in den weiterführenden Einheiten bedarfsorientiert verschiedene Schwerpunkte ausgewählt werden. Mit Zwischen- und Abschlusstests wird das Erreichen der Trainingsziele ständig überprüft.

Selbstverständlich bietet APP aktuelles und breit gefächertes Back-up-Material auf CD-ROM und im Internet.

Die Courseware

- + APP, das spezielle inlingua Courseware-Programm für berufsorientiertes Fremdsprachentraining
- + Entwicklung der Module zusammen mit weltweit führenden Unternehmen; dadurch höchster Praxisbezug
- + auf allen Kompetenzstufen einsetzbar
- + Einstufungs-, Progressions- und Abschlusstests
- + Back-up-Material auf CD-ROM und im Internet



Professionelles Training bei professionellen Trainern und Trainerinnen.

Faktoren wie Motivation und Stimmung oder Lernmaterialien und Unterrichtsräume haben einen wesentlichen Einfluss auf die Qualität des Trainings. Wichtigster Leistungsträger ist aber der Trainer. Seine fachliche, pädagogische und menschliche Qualifikation ist der Schlüssel zum Erfolg.

Unsere Trainer sind methodisch geschult und haben in der Regel international anerkannte Ausbildungen durchlaufen. Sie unterrichten grundsätzlich in ihrer Muttersprache und zeichnen sich durch ein hohes Maß an Einfühlungsvermögen, Geduld und Kontaktfreudigkeit aus. Vielfach bekleideten sie zuvor Positionen in der Wirtschaft und können damit auf Wissen und Erfahrung aus der Praxis zurückgreifen.

Durch das iTTN (inlingua Teacher Training Network) wird sichergestellt, dass ein gleichbleibend hohes Niveau der fremdsprachlichen Aus- und Weiterbildung sowie pädagogisch und inhaltlich höchste Aktualität gewährleistet werden. Von der ersten Minute an stehen feste Ansprechpartner zur Verfügung. Denn persönlicher Kontakt und laufende Kommunikation sind für uns eine Selbstverständlichkeit.

Trainer und Betreuer

- + akademisch ausgebildet
- + Muttersprachler
- + pädagogische Erfahrung
- + Praxiserfahrung in der Wirtschaft
- + passendes Persönlichkeitsprofil
- + Train-the-Trainer-Seminare
- + fester Ansprechpartner für jeden Auftraggeber
- + Stand-by-Berater für Fragen und Wünsche



**Kontrolliert zum Erfolg.
Und nicht durch Zufall.**

Für inlingua ist es auch eine Selbstverständlichkeit, zur Überprüfung und Sicherstellung der sukzessiven Fortschritte ständige Kontroll- und Feedbackelemente einzusetzen.

Dies gilt für die Anwesenheit beim Training ebenso wie für die generelle und individuelle Entwicklung. Dazu zählen u.a. frühe Zwischenbefragungen, Reviews, Progress- und Abschlusstests.

Natürlich finden regelmäßige Besprechungen mit dem Trainer sowie Berichts- und Abstimmungsprozesse mit dem Kunden statt.

Alle Teilnehmer erhalten am Ende der jeweiligen Trainingsabschnitte ein qualifiziertes Teilnahmezertifikat. Ergänzt wird dieses Controlling durch Fortsetzungsempfehlungen bis hin zur Aushändigung von Follow-up-Teaching-Packages und deren Bearbeitung.

**Bildungscontrolling
und Follow-up**

- + schriftliche Zwischenbefragung nach Trainingsaufnahme
- + Ergebnisanalyse zusammen mit dem Trainer
- + Ergebnisdokumentation an den Auftraggeber
- + regelmäßige Review- und Progress-Tests
- + Progress-Reports
- + qualifizierte Teilnehmerzertifikate
- + teilnehmerbezogene Fortsetzungsempfehlung nach jeder Trainingsstufe
- + Follow-up-Teaching-Packages





Ein paar Praxis- Beispiele von vielen.

Aufgabenstellung

Vorbereitung eines Marketingleiters mit geringen Französischkenntnissen auf eine Tätigkeit bei einer französischen Tochtergesellschaft.
Zeitraum: 6 Wochen

Lösung durch inlingua

- + Vier Wochen Crash-Intensity-Program CIP120® vor Ort mit 40 Wochenstunden Einzeltraining und vier Trainern mit definierter Aufgabenverteilung im Wechsel (tätigkeitsbezogener Wortschatz, Anwendung bei beruflich relevanten Situationen).
- + Anschließend zwei Wochen Maximum-Intensity-Program MIP720® bei inlingua Paris (Sprechfähigkeit, Mentalität und Lebensweise).

Aufgabenstellung

Ausbildung von Mitarbeiterinnen Empfang/Innendienst einer Anwaltskanzlei zur optimalen Bewältigung der englischen Telefonate mit ausländischen Partnerkanzleien sowie Empfang und Betreuung ausländischer Besucher.

Lösung durch inlingua

- + Intervalltraining mit zwei Drei-Tages-Seminarmodulen im Abstand von vier Wochen, dabei Simulation authentischer Situationen und Mitschnitte per Video und Telefonsimulator.

Aufgabenstellung

Umfangreiches Trainingsprogramm für mehrere hundert Mitarbeiter eines deutschen Großunternehmens, das sein Angebot internationalisiert und per Vorstandsentscheidung Englisch zur zukünftigen internen Kommunikationssprache erklärt.

Lösung durch inlingua

- + Entwicklung von exakt auf das Trainingsprogramm abgestimmten spezifischen Lernmaterialien
- + Bildung homogener Trainingsgruppen
- + Durchführung des gesamten modularen Trainings
- + Full-Service von der Einladung bis zum umfangreichen Berichtswesen

Aufgabenstellung

Englischtraining für die Mitarbeiter eines mittelständischen Unternehmens im Zuge der Globalisierung des Wettbewerbs.

Lösung durch inlingua

- + Entwicklung eines modular aufgebauten Trainingsprogramms unter Berücksichtigung organisatorischer Vorgaben und der per Einstufungstest festgestellten Vorkenntnisse; zyklisches Angebot an die Mitarbeiter.



**Unsere Erfolge
sprechen für sich.**

Unsere hohe Kompetenz bei der Aus- und Weiterbildung in Fremdsprachen bestätigen Jahr für Jahr weltweit mehr als 100.000 Teilnehmer des inlingua-Trainings.

Kein Wunder, dass die meisten der 500 größten Unternehmen der Welt sowie internationale Banken und Regierungen zahlreicher Länder unsere Dienstleistungen regelmäßig in Anspruch nehmen.

Wann gehören Sie dazu?



